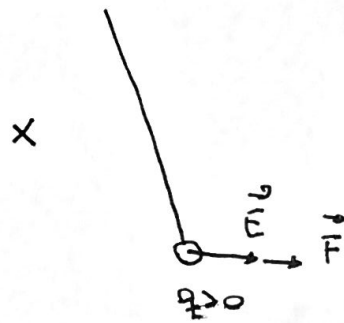
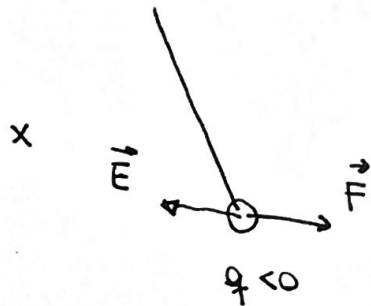


El cas (a) dona:



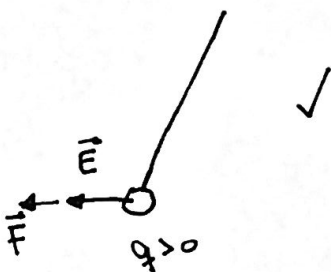
1. Càrrega positiva  $q > 0$
4. Camp cap a la dreta

El cas (b)



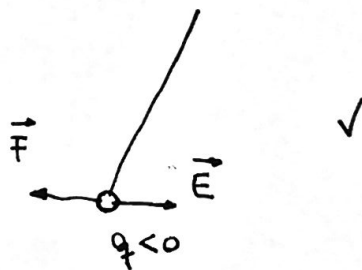
2. Càrrega negativa  $q < 0$
3. Camp cap a l'esquerra

Cas (c)



1. càrrega positiva  $q > 0$
3. Camp cap a l'esquerra

Cas (d)



2. càrrega negativa  $q < 0$
4. Camp cap a la dreta.